



agope

INTERNATIONAL MR

SU ALIADO GLOBAL
EN INVESTIGACIÓN DE MERCADOS

ESOMAR²⁴
Corporate

*The Heart of Data Intelligence**

AGAPE

ABOUT

AGAPE International Market Research es una agencia de investigación de mercados, especializada en Recolección de datos en campo, cuyos valores son:

- Precisión
- Entrega a tiempo
- Flexibilidad
- Soluciones hechas a la medida
- Estándares de Calidad de clase mundial



Nuestro equipo internacional, compuesto por expertos cuidadosamente seleccionados, incluye Investigadores, Moderadores, Reclutadores, Analistas, Traductores y Redactores de informes, todos ellos con un historial comprobado en diversas disciplinas. Nos especializamos en ofrecer soluciones a medida para una amplia gama de clientes y agencias en todo el mundo.

*Con presencia en **73 países** y experiencia en 22 industrias y sus respectivos mercados verticales, brindamos un apoyo integral y especializado a nuestros clientes. Nuestro riguroso proceso de control de calidad en cada etapa de la investigación es nuestro activo más valioso, garantizando la **precisión** de los datos y proporcionando **información excepcional**.*



*The **Heart** of Data Intelligence**

NUESTROS **SERVICIOS** DE RECOGIDA DE DATOS

1. *Soluciones a la medida*
2. *Reclutamiento cualitativo y cuantitativo*
3. *Grupos focales*
4. *Entrevistas a profundidad*
5. *Etnografías*
6. *Obtención de muestras especiales*
7. *Obtención de muestras por etnias*
8. *Gestión de proyectos críticos*
9. *F2F cualitativo*
10. *F2F cuantitativo*
11. *Mystery Shopping*
12. *Tracking*
13. *UX*
14. *CX -*
15. *Car Clinics*
16. *HUT*
17. *CLT*
18. *Censos*
19. *Estudios de precios*

On-Field



1. **CATI (Entrevistas y encuestas telefónicas)**
2. **CAPI B2C**
3. **CAWI**

Off- Field

1. **Grupos focales En línea**
2. **Entrevistas En línea**
3. **Encuestas En línea B2B y B2C**
4. **Traducciones**
5. **Transcripciones**

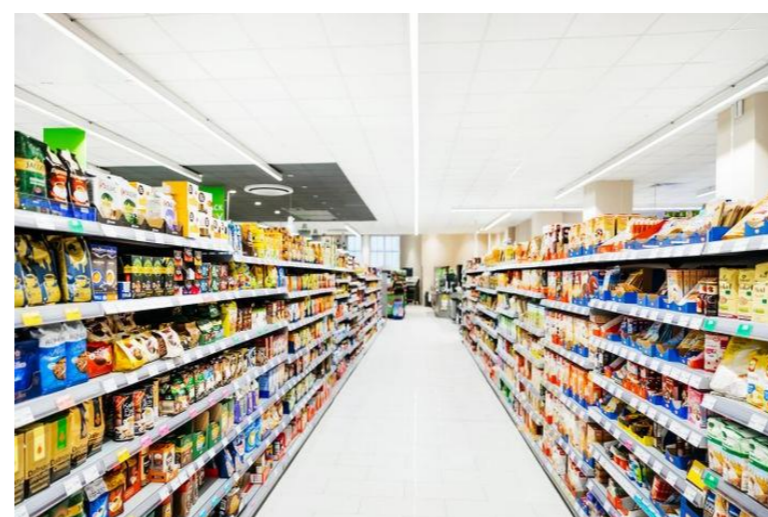
On-line



HEALTHCARE



TI
Y TELECOMUNICACIONES

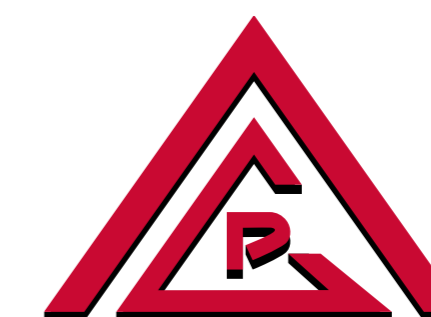


FMCG



INGENIERÍA

SOLUCIONES VERTICALES



agope
INTERNATIONAL MR



AGRICULTURA



AUTOMOTRIZ



MEDIOS DE
COMUNICACIÓN



SEGUROS Y BANCA



OTROS

*The Heart of Data Intelligence**

NUESTRO ALCANCE GLOBAL : 70 + PAÍSES



*The **Heart** of Data Intelligence**

NUESTRA CONTRIBUCIÓN SOCIAL



EN EL MUNICIPIO DE **COATECAS ALTAS**
becamos a:
17 mujeres y 3 hombres

[Sigue leyendo](#) →

FUNDACIÓN COMUNITARIA OAXACA

En Agape, creemos en retribuir al mundo y en **apoyar** a las jóvenes generaciones que no tienen acceso a una educación formal.

“Dale un pescado a un hombre y lo alimentarás por un día; enséñale a pescar y se alimentará para toda la vida”.

Por eso, **donamos** un porcentaje de nuestros ingresos para patrocinar **becas para jóvenes** en condiciones vulnerables. Te invitamos a conocer más en:

<https://www.agapemr.com/csr-policy.html>

ESOMAR²⁴

Corporate

MIEMBRO

ESOMAR
Corporate

Certificate

— of Membership —

We hereby confirm that

AGAPE INTERNATIONAL MARKET RESEARCH, S.A. DE C.V.

Is a Corporate member of ESOMAR, the global voice of the data, research and insights community.

AGAPE INTERNATIONAL MARKET RESEARCH, S.A. DE C.V.

MEXICO
JOIN DATE: MARCH 2019
VALID UNTIL: FEBRUARY 2025

ESOMAR membership reflects commitment to the highest standards of professional practice as enshrined in the ICC/ESOMAR Code on Market, Opinion and Social Research and Data Analytics, and ESOMAR World Research Guidelines. Within the industry it is a promise to uphold the highest level of professional conduct and to implement best practices that support effective decision-making.

All ESOMAR corporate members are listed in the corporate members' search at www.esomar.org

ESOMAR is the world organization for enabling better research
into markets, consumers, and societies.

Sincerely,
Ray Poynter
ESOMAR President



Mr. Nikhil **Kulharni**

PECB

When Recognition Matters

Professional Evaluation and Certification Board

hereby attests that

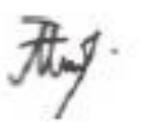
Nikhil Kulkarni

is awarded the title

PECB Certified Provisional Data Protection Officer

having met all the certification requirements, including all examination requirements, professional experience and adoption of the PECB Code of Ethics

Certificate Number: DPPDPO1036515-2018-09
Issue Date: 2018-09-27


Faton Aliu, President

**Oficial de Protección de Datos
Certificado**

(Gerente de Desarrollo de Negocios)

NUESTROS CONTACTOS



BHUSHAN PATIL
DEVELOPMENT DIRECTBUSINESSOR
(INDIA HQ & ASIA REGION)
Email ID: bp@agapemr.com
Teléfono y Whatsapp:
+91 9167105456



MARGARITA GARCIDUEÑAS
CHIEF STRATEGY OFFICER
(MEXICO HQ LATAM REGION)
Email ID: mag@agapemr.com
Teléfono y Whatsapp:
+52 1 5512037274