



manavaprojectohumano

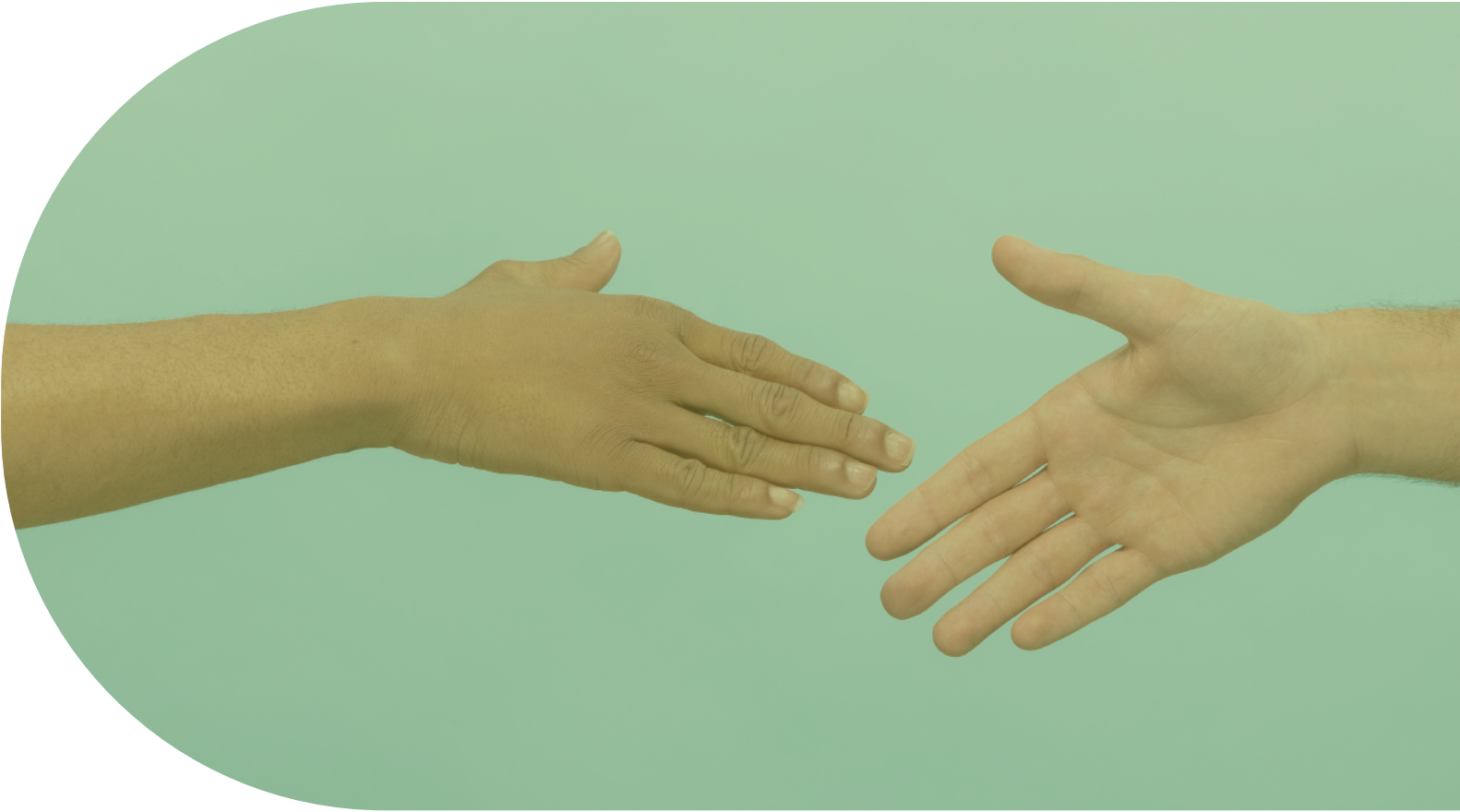
2025

CATÁLOGO DE SERVICIOS

¿QUIENES SOMOS?

MANAVA

Palabra tahitiana que significa “Bienvenido”.



Somos una empresa enfocada en la parte humana y nuestros principales valores son:

- ✓ Servicio
- ✓ Confianza
- ✓ Excelencia
- ✓ Actitud

Buscamos el cambio en nuestros procesos, nos apasionamos, contribuimos al crecimiento laboral y nos enfocamos en sumar experiencias.

¿QUIENES SOMOS?

SERVICIOS

Estudios socioeconómicos

**Reclutamiento y
selección de personal**

Psicometrías

Reportes exprés:
*Listado de semanas cotizadas
*Demandas a nivel nacional

Referencias laborales
(En caso de no requerir
visita domiciliaria)

ESTUDIOS SOCIOECONÓMICOS

PRESENCIAL

ENTREGABLES:

- ✓ Listado laboral
- ✓ Cotejo de documentación
- ✓ Validación laboral (5 años)
- ✓ Referencias laborales y personales
- ✓ Análisis de estudio socioeconómico
- ✓ Visita domiciliaria

ENTREGABLES:

- ✓ Listado laboral
- ✓ Cotejo de documentación
- ✓ Validación laboral (5 años)
- ✓ Referencias laborales y personales
- ✓ Análisis de estudio socioeconómico

TELEFÓNICO

TIEMPO DE RESPUESTA

- ✓ 5 días hábiles

COBERTURA

REPÚBLICA MEXICANA



TIPOS DE ESTUDIOS SOCIOECONÓMICOS:

- ✓ Laboral
- ✓ Crediticio
- ✓ Educativo
- ✓ Arrendamiento

En Manava contamos con oficinas físicas en el estado de México y con una red de profesionales en toda la república, garantizando rapidez y precisión en cada estudio.

RECLUTAMIENTO

Y SELECCIÓN DE PERSONAL

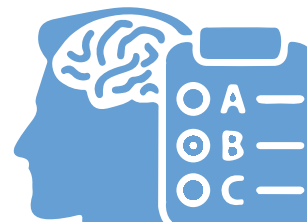
ENTREGABLES:



✓ Elaboración y análisis de perfil



✓ Terna de candidatos



✓ Pruebas psicométricas



✓ Referencias laborales y personales



✓ Estudios socioeconómico del candidato seleccionado



✓ Garantía

COBERTURA

✓ Tenemos cobertura a nivel nacional

PROCESO DE RECLUTAMIENTO



PRUEBAS PSICOMÉTRICAS

Diseñamos batería de prueba según el perfil que el cliente requiera.

TIPOS DE PRUEBAS:

✓ Comportamiento

✓ Inteligencia

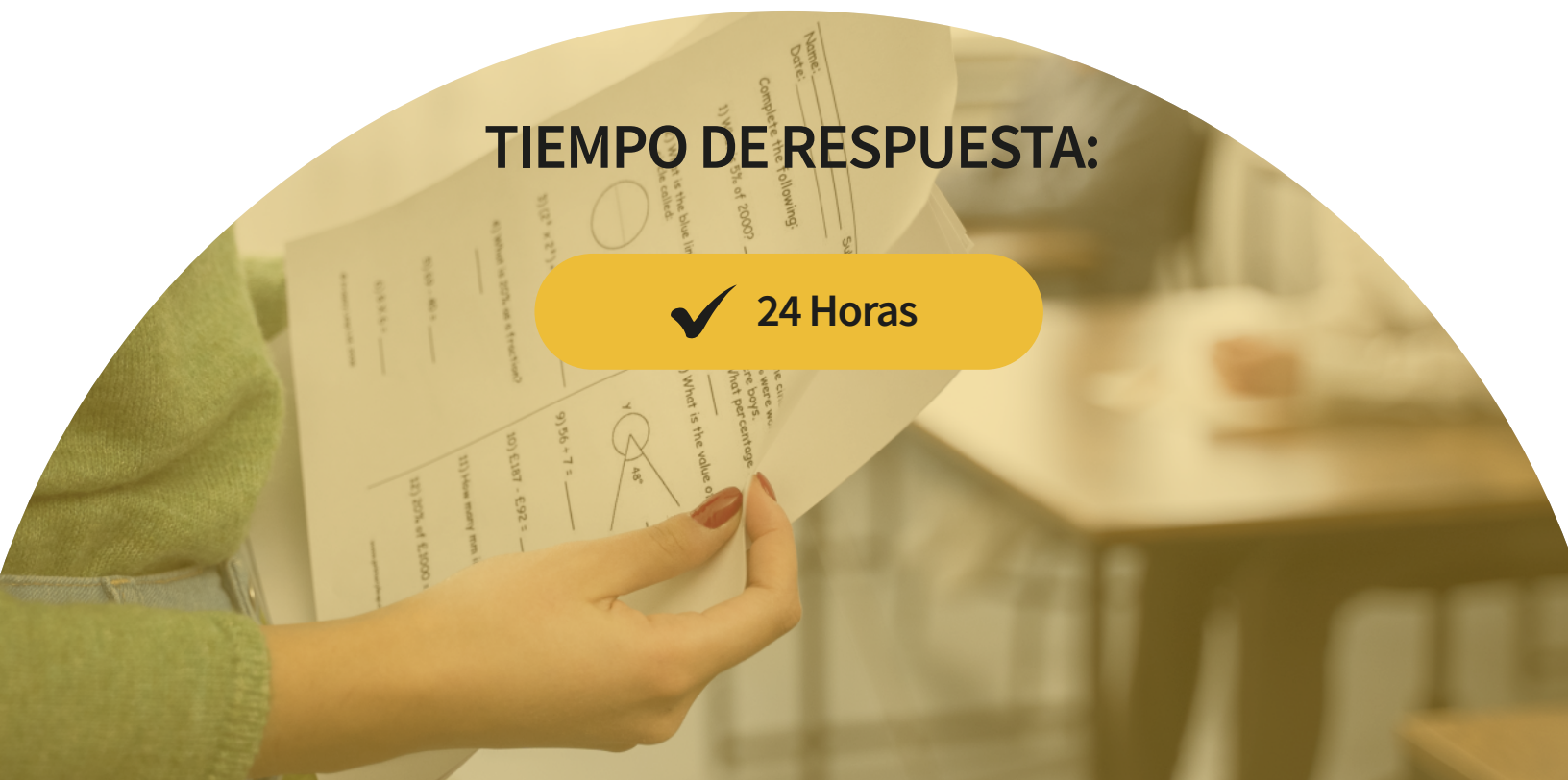
✓ Personalidad

✓ Honestidad

✓ Valores

TIEMPO DE RESPUESTA:

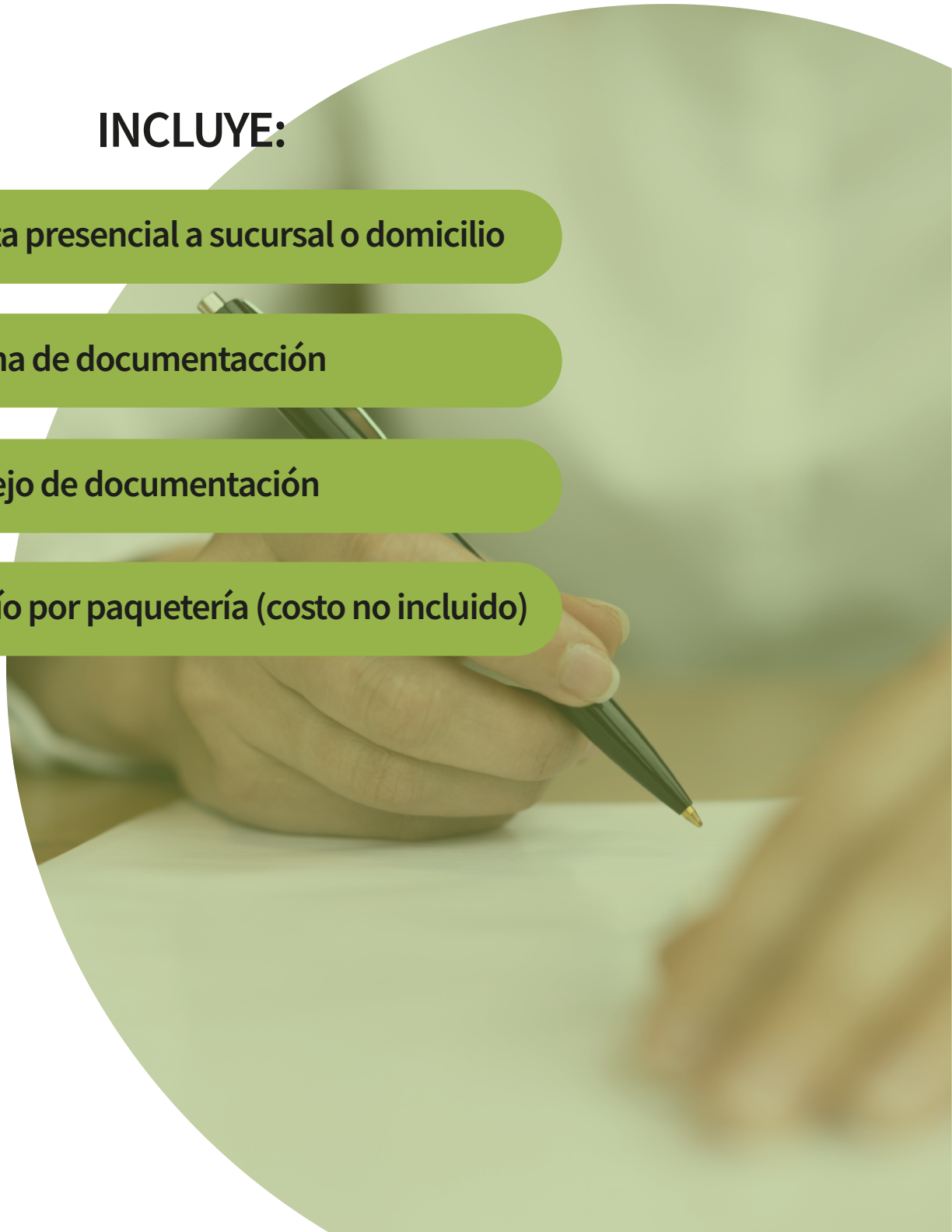
✓ 24 Horas



FIRMA DE CONTRATOS Y COTEJO DE DOCUMENTOS

INCLUYE:

- ✓ Visita presencial a sucursal o domicilio
- ✓ Firma de documentación
- ✓ Cotejo de documentación
- ✓ Envío por paquetería (costo no incluido)



ALGUNOS DE NUESTROS CLIENTES



TOYOTA



man
PROYECTO



PHILIP MORRIS MÉXICO
PRODUCTOS Y SERVICIOS, S. DE R.L. DE C.V.



**THE
GREENBRIER
COMPANIES**

ALGUNOS DE NUESTROS CLIENTES





manavaprojectohumano

QUEREMOS

SER TU ALIADO COMERCIAL
A NIVEL REPÚBLICA MEXICANA



CEO DENISSE CERÓN FLORES

denisse.ceron@manava.mx

www.manava.mx

55 3134 4393

55 2839 1632

55 5308 7096



manava®
— PROYECTO HUMANO —